

VENTILADOR CENTRÍFUGO DOBLE ANCHO DOBLE ENTRADA (DADE)

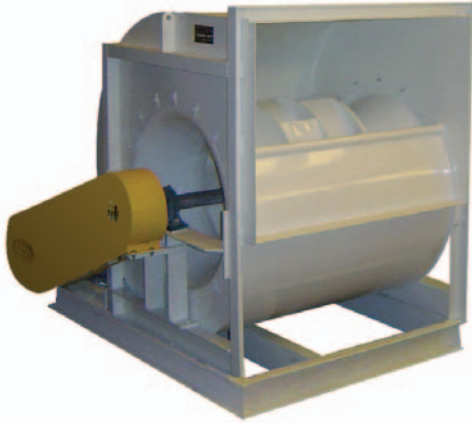


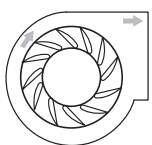
Foto: Línea Industrial Clase II - Con terminación de pintura especial

Características Constructivas

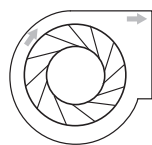
- La construcción del ventilador posee gran robustez y resistencia.
- Tanto la carcasa como el rotor se sueldan eléctricamente.
- El cono de entrada de perfil suave (tipo Venturi) se fabrica en chapa de acero repujada.
- Los ejes y rodamientos se seleccionan rigurosamente para obtener una vida útil mayor a 40.000 hs. (L10).
- El mando de transmisión se calcula con factor de servicio de 1,1 sobre la potencia instalada.
- El conjunto rotante se entrega calibrado estáticamente y balanceado dinámicamente.
- La terminación se realiza en pintura antióxido gris sobre chapa desengrasada y fosfatizada.
- El rotor está sustentado entre rodamientos.

Rotor

- El diseño 51 DA posee un rotor de palas AIRFOIL adecuado para el movimiento de aire limpio.
- El diseño 51 DB posee un rotor de palas planas inclinadas hacia atrás ideal para manejar pequeñas concentraciones de polvo.



AIRFOIL



Planas inclinadas hacia atrás

Ambos rotores son aptos para mover grandes volúmenes de aire, con alto rendimiento y bajo nivel sonoro. A su vez poseen la característica de ser autolimitantes de potencia.

Aplicaciones

- Sistemas de ventilación: Confort, calefacción y aire acondicionado (HVAC).
- Ventilación industrial: Extracción e inyección de aire limpio, húmedo, gases calientes y gases contaminados (con baja concentración de particulado).

Características Generales

- Tamaños disponibles: 135 al 807.
- Diámetros de rotores: 343 a 2.050 mm. (13,5 - 80,75")
- Caudales: 0,47 a 200 m³/s (1.000 a 425.000 cfm).
- Presión estática: 62 a 3.850 Pa c.a. (0,25 a 15,5").
- Velocidad periférica máxima: 104 m/s (20.500 fpm).
- Temperatura máxima: 65 °C (150 °F).
- Material: Acero al carbono.
- Disposición mecánica: (ver esquema)
 - Poleas y correas: DM3.
 - En acople directo: DM7.
- Posición de descarga: Cada 45° (ver esquema).

Opcionales

Accesorios:

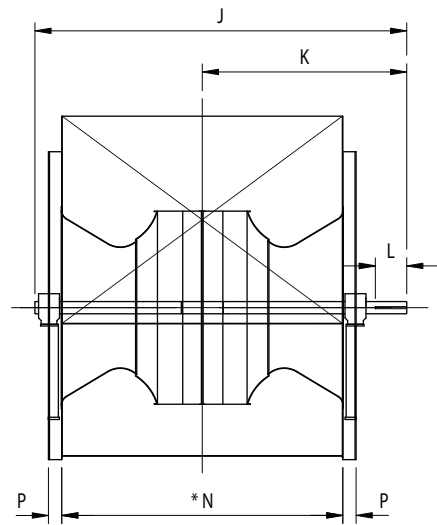
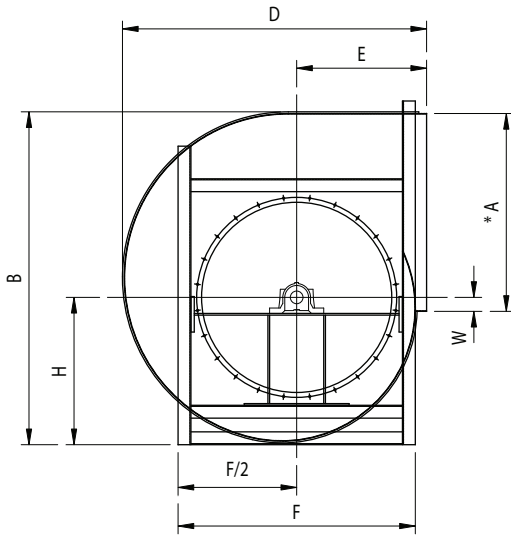
- Base unificadora.
- Guardas para: poleas, acoplamiento, eje, motor.
- Bridas y contrabridas de entrada y salida.
- Registro de entrada y/o salida de palas paralelas.
- Control de entrada de palas radiales.
- Caja de Aspiración.
- Puerta de inspección.
- Cupla de drenaje.
- Elementos antivibratorios.

Construcciones Especiales:

- Materiales según requerimientos técnicos específicos:
 - Aceros de alta resistencia.
 - Acero Inoxidable.
 - Aluminio.
- Construcciones a pedido:
 - Antichispa.
 - Antidesgaste.
 - Anticorrosivo.
 - Alta temperatura (hasta 430° C. - con cajas de aspiración).
- Tratamientos superficiales con pinturas especiales.

Dimensiones Generales

Arreglo: DM3 - Posición de Descarga: IRAM H-180° ó A-180° (**) Clase: I y II



*A / *N: Dimensiones interiores de conducto

Las medidas son indicativas en mm. y pueden ser modificadas sin previo aviso

| TAMAÑO | Ø ROTOR | E J E | | A | B | D | E | F | H | J | | K | | L | | N | P | W | Peso (kg) | |
|--------|---------|---------|----------|------|------|------|------|------|------|---------|----------|---------|----------|---------|----------|------|----|-----|-----------|----------|
| | | CLASE I | CLASE II | | | | | | | CLASE I | CLASE II | CLASE I | CLASE II | CLASE I | CLASE II | | | | CLASE I | CLASE II |
| 135 | 343 | 30 | 40 | 359 | 654 | 596 | 273 | 508 | 311 | 785 | 765 | 450 | 440 | 100 | 100 | 489 | 51 | 29 | 69 | 74 |
| 150 | 381 | 30 | 40 | 402 | 713 | 646 | 292 | 549 | 337 | 830 | 855 | 470 | 500 | 100 | 125 | 540 | 51 | 38 | 78 | 83 |
| 165 | 419 | 40 | 45 | 437 | 785 | 710 | 318 | 594 | 368 | 889 | 915 | 505 | 530 | 100 | 125 | 600 | 51 | 32 | 97 | 104 |
| 182 | 464 | 40 | 45 | 486 | 857 | 779 | 349 | 654 | 400 | 962 | 985 | 548 | 565 | 114 | 125 | 660 | 51 | 41 | 115 | 124 |
| 200 | 508 | 45 | 50 | 527 | 916 | 849 | 375 | 714 | 411 | 1040 | 1060 | 575 | 605 | 114 | 125 | 730 | 51 | 35 | 156 | 166 |
| 222 | 565 | 45 | 55 | 595 | 1000 | 926 | 434 | 768 | 448 | 1110 | 1170 | 622 | 670 | 114 | 150 | 800 | 51 | 56 | 179 | 196 |
| 245 | 623 | 50 | 55 | 649 | 1107 | 1020 | 445 | 851 | 495 | 1208 | 1260 | 671 | 715 | 114 | 150 | 889 | 51 | 50 | 225 | 242 |
| 270 | 686 | 50 | 60 | 716 | 1215 | 1127 | 495 | 930 | 543 | 1325 | 1390 | 729 | 780 | 127 | 165 | 978 | 51 | 57 | 269 | 322 |
| 300 | 762 | 55 | 75 | 803 | 1335 | 1249 | 552 | 1003 | 594 | 1422 | 1505 | 785 | 850 | 127 | 180 | 1080 | 51 | 75 | 340 | 396 |
| 330 | 838 | 60 | 75 | 873 | 1478 | 1368 | 597 | 1083 | 657 | 1583 | 1640 | 879 | 920 | 152 | 180 | 1200 | 51 | 65 | 428 | 485 |
| 365 | 927 | 60 | 75 | 973 | 1623 | 1482 | 635 | 1168 | 721 | 1700 | 1820 | 938 | 1020 | 152 | 200 | 1318 | 51 | 85 | 501 | 566 |
| 402 | 1022 | 70 | 80 | 1067 | 1789 | 1633 | 699 | 1302 | 794 | 1859 | 1960 | 1018 | 1095 | 152 | 200 | 1461 | 51 | 85 | 633 | 711 |
| 445 | 1130 | 80 | 90 | 1181 | 1965 | 1796 | 768 | 1403 | 871 | 2053 | 2115 | 1128 | 1170 | 178 | 200 | 1611 | 51 | 100 | 791 | 895 |
| 490 | 1245 | 90 | 100 | 1297 | 2161 | 1972 | 838 | 1549 | 959 | 2253 | 2345 | 1235 | 1285 | 178 | 200 | 1781 | 51 | 102 | 982 | 1099 |
| 542 | 1378 | 90 | 100 | 1443 | 2387 | 2170 | 921 | 1708 | 1057 | 2459 | 2615 | 1345 | 1420 | 203 | 200 | 1962 | 76 | 125 | 1256 | 1398 |
| 600 | 1524 | 100 | 120 | 1595 | 2642 | 2398 | 1016 | 1886 | 1172 | 2707 | 2761 | 1469 | 1495 | 203 | 200 | 2170 | 76 | 138 | 1649 | 1771 |
| 660 | 1676 | 110 | 120 | 1744 | 2940 | 2649 | 1124 | 2083 | 1316 | 2991 | 2991 | 1610 | 1610 | 203 | 203 | 2400 | 76 | 133 | 2270 | 2443 |
| 730 | 1854 | 120 | 150 | 1940 | 3229 | 2912 | 1226 | 2292 | 1443 | 3116 | 3116 | 1693 | 1697 | 203 | 203 | 2642 | 76 | 167 | 2916 | 3015 |
| 807 | 2051 | 130 | 160 | 2146 | 3587 | 3224 | 1372 | 2584 | 1614 | 3410 | 3410 | 1883 | 1883 | 203 | 203 | 2921 | 76 | 186 | 3841 | 4025 |

(**) Consultar por dimensiones generales de otras posiciones de descarga y disposiciones mecánicas.

Sentidos de giro y posiciones de descarga (vistas del lado del mando)

NORMA IRAM N° 19.010

- ① IRAM H - 0°
- ② IRAM H - 45°
- ③ IRAM H - 90°
- ④ IRAM H - 135°
- ⑤ IRAM H - 180°
- ⑥ IRAM H - 225°
- ⑦ IRAM H - 270°
- ⑧ IRAM H - 315°
- ⑩ IRAM A - 0°
- ⑪ IRAM A - 45°
- ⑫ IRAM A - 90°
- ⑬ IRAM A - 135°
- ⑮ IRAM A - 180°
- ⑯ IRAM A - 225°
- ⑰ IRAM A - 270°
- ⑱ IRAM A - 315°

Disposiciones Mecánicas

